



DIRECCION DE RECURSOS ENERGÉTICOS
INFORME PRELIMINAR DE ENERGÍA ELÉCTRICA¹
ASPECTOS RELEVANTES AGOSTO 2022

El Consumo de Energía del Sistema Interconectado Nacional (SIN) en el mes de Agosto tuvo un aumento del 4,04 % con respecto al del año pasado (Agosto 2022 con 1.431.201 MWh / Agosto 2021 con 1.375.597 MWh).

El Consumo de Energía del Sistema Interconectado (SI) en el mes de Agosto tuvo un aumento del 3,75 % con respecto al del año pasado (Agosto 2022 con 1.441.969 MWh / Agosto 2021 con 1.389.838 MWh).

Referente a la Exportación de Energía a la Argentina tuvo una disminución del 24,39 % con respecto al año pasado (Agosto 2022 = 10.768 MWh / Agosto 2021 = 14.241 MWh).

La Temperatura Media del mes fue de 20 grados, la máxima fue 35 grados el día 15-08-2022.

La Demanda Máxima de Potencia del mes en el SIN fue de 2.781 MW a las 18:05 hs del día 03-08-2022.

La Demanda Máxima de Potencia del SIN, del presente año es 4.206 MW, registrado el día 19-01-2022.

Generaciones en Centrales Hidroeléctricas para atender el Consumo de Energía del Sistema Interconectado fueron las siguientes;

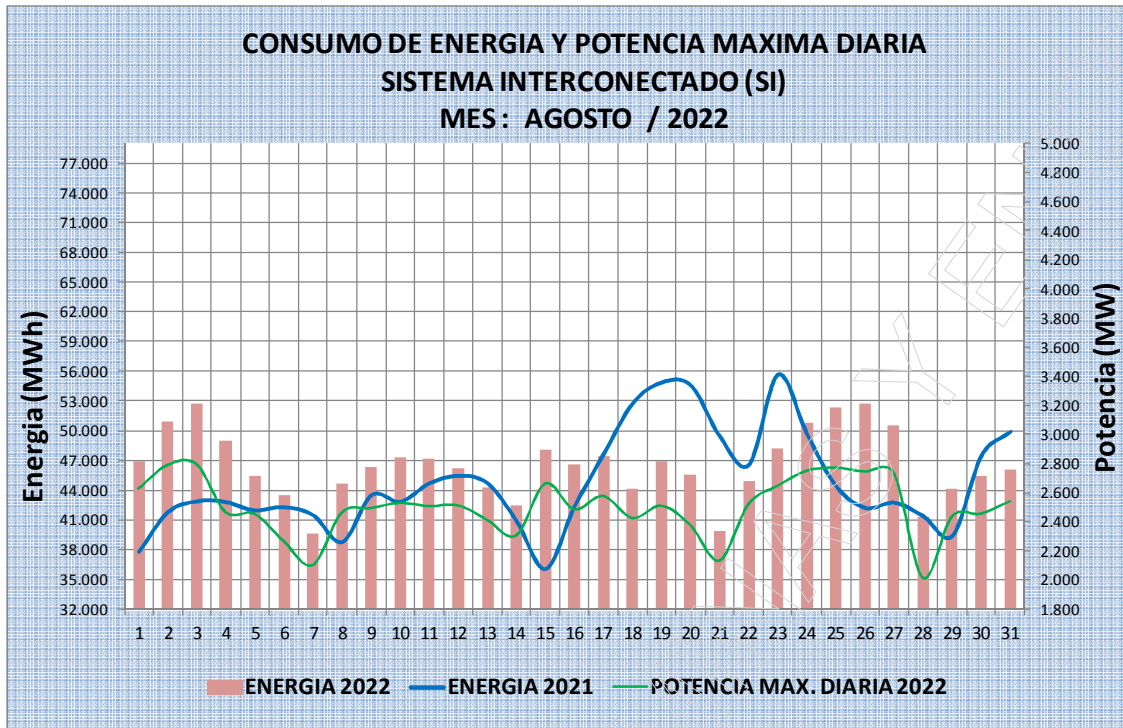
- Itaipú tuvo un aumento del 3,41 % con respecto al año pasado; (Agosto 2022 = 1.269.766 MWh / Agosto 2021 = 1.227.876 MWh).
- Yacyreta tuvo una disminución del 16,44 % con respecto al año pasado; (Agosto 2022 = 121.946 MWh / Agosto 2021 = 145.940 MWh).
- Acaray tuvo un aumento del 213,68 % con respecto al año pasado; (Agosto 2022 = 50.257 MWh / Agosto 2021 = 16.022 MWh).

Energía Máxima en Centrales Hidroeléctricas para atender al Sistema Interconectado fueron;

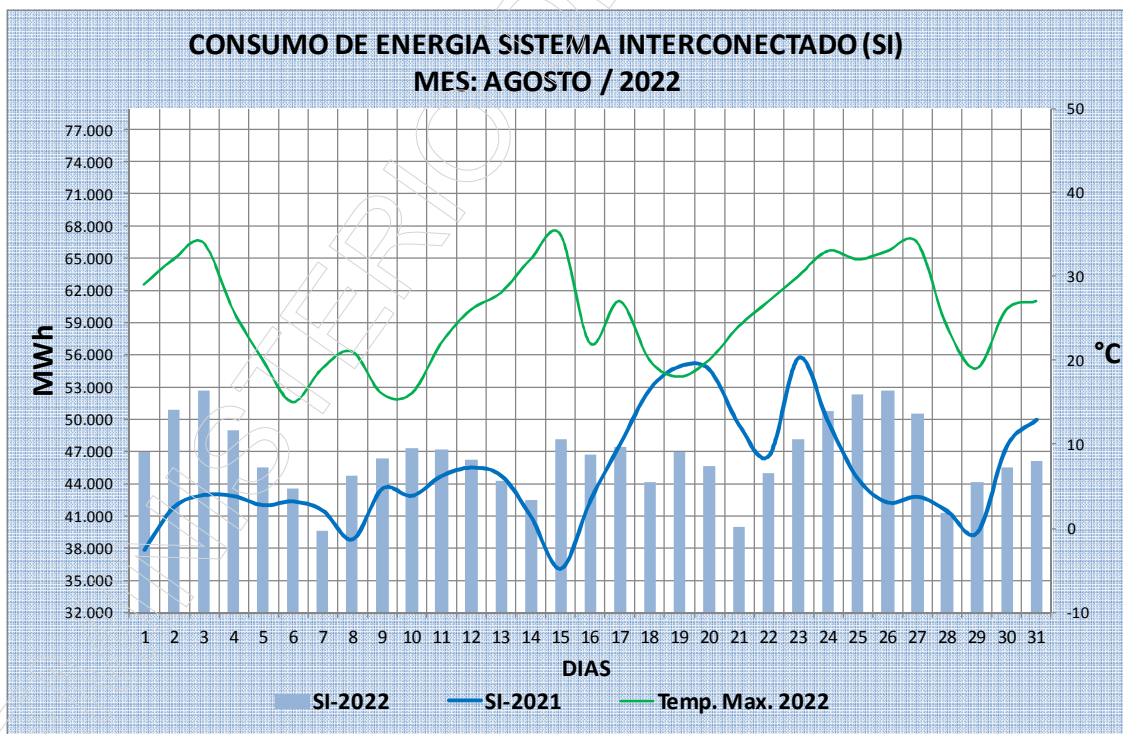
- ITAIPU fue 48.184 MWh el día 23-08-2022.
- YACYRETA fue 4.888 MWh el día 01-08-2022.
- ACARAY fue 3.346 MWh el día 26-08-2022.

¹ Elaboración propia en base al Parte Diario Preliminar de Operación de la Ande.

DIRECCION DE RECURSOS ENERGÉTICOS

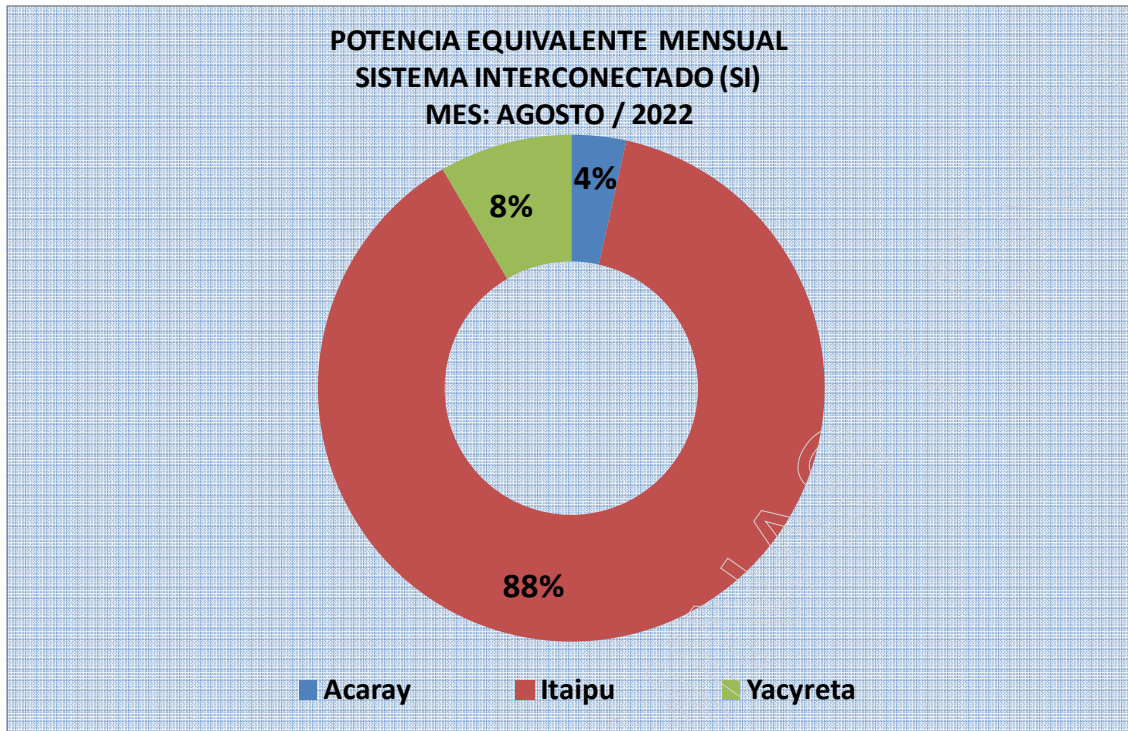


Fuente: Elaboración propia en base al parte diario preliminar de operación de Ande

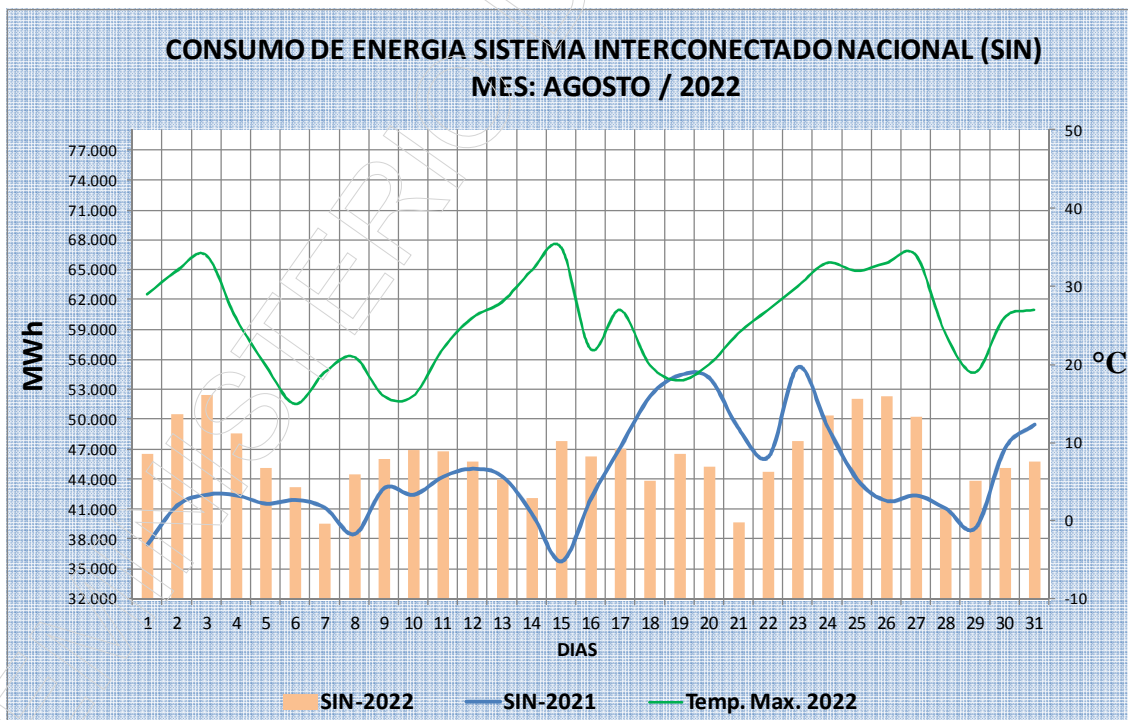


Fuente: Elaboración propia en base al parte diario preliminar de operación de Ande

DIRECCION DE RECURSOS ENERGÉTICOS

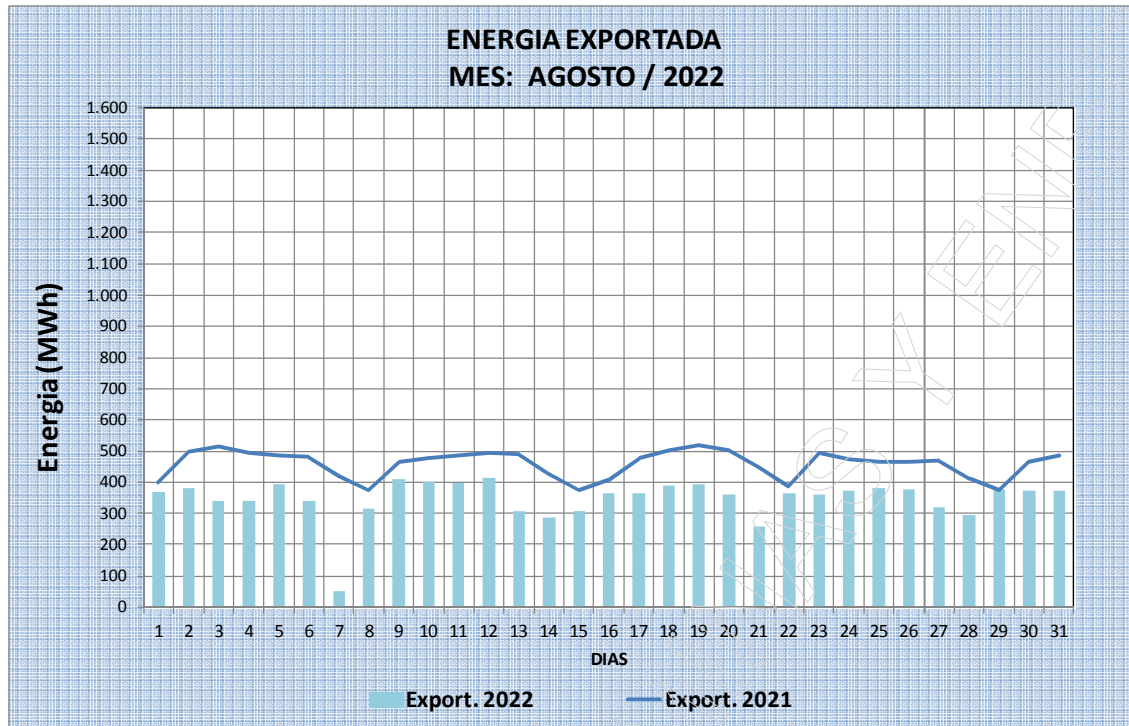


Fuente: Elaboración propia en base al parte diario preliminar de operación de Ande

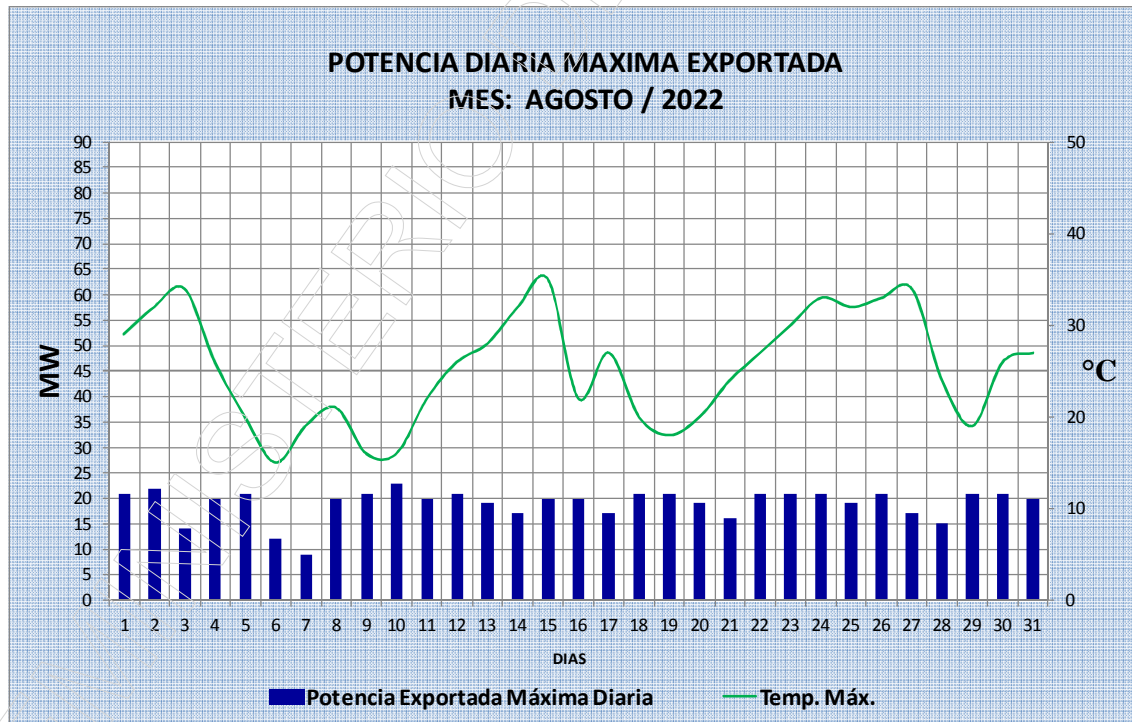


Fuente: Elaboración propia en base al parte diario preliminar de operación de Ande

DIRECCION DE RECURSOS ENERGÉTICOS

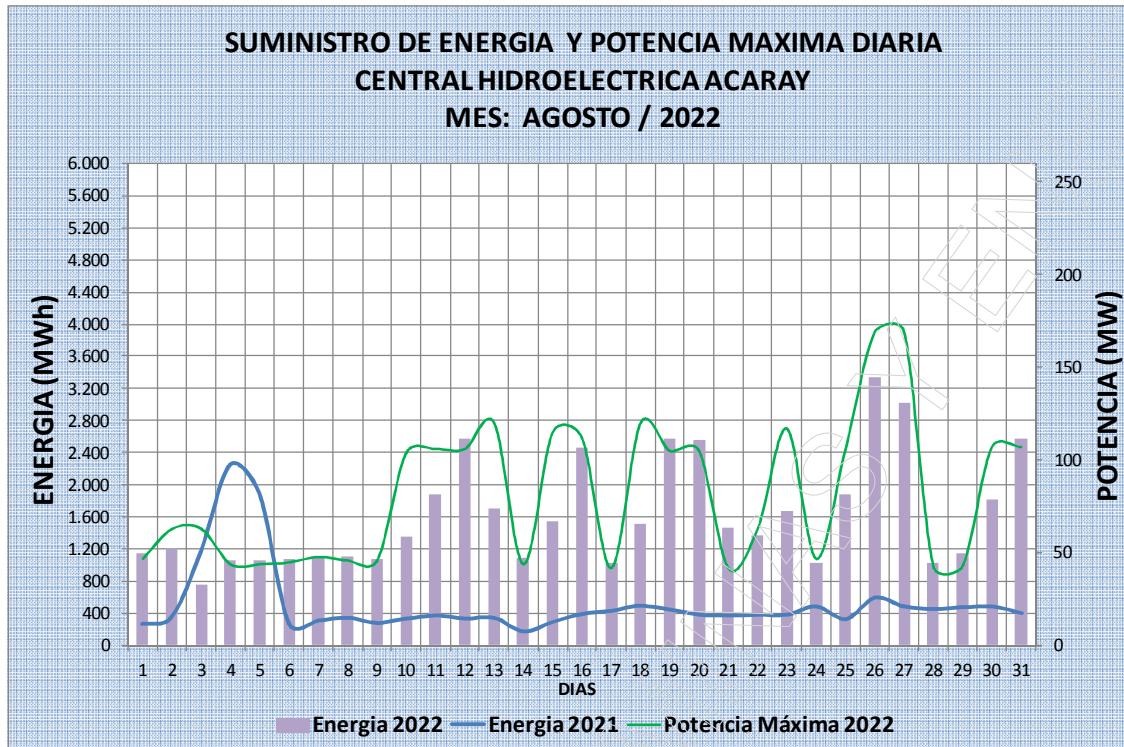


Fuente: Elaboración propia en base al parte diario preliminar de operación de Ande

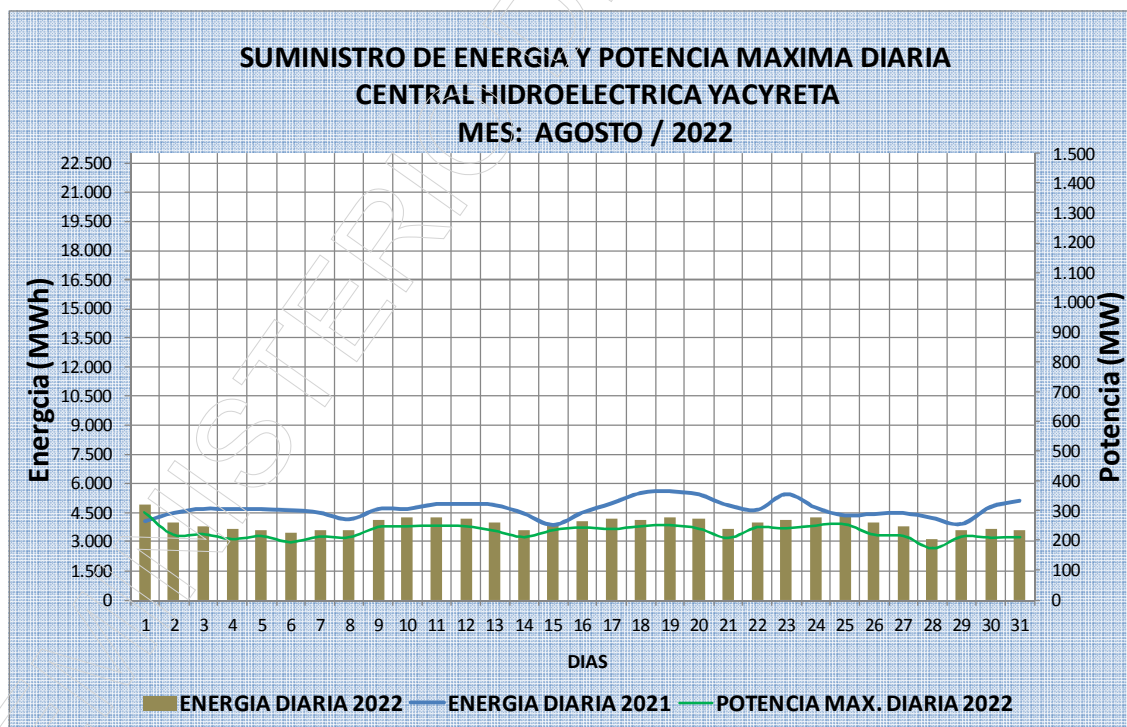


Fuente: Elaboración propia en base al parte diario preliminar de operación de Ande

DIRECCION DE RECURSOS ENERGÉTICOS



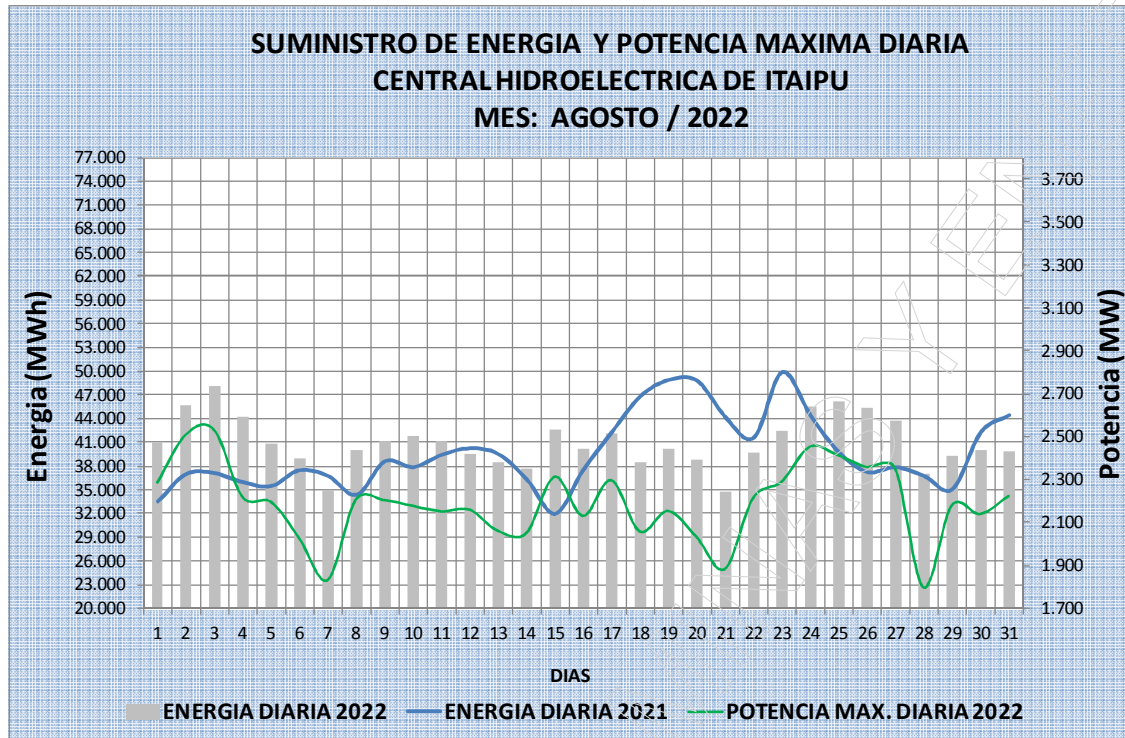
Fuente: Elaboración propia en base al parte diario preliminar de operación de Ande



Fuente: Elaboración propia en base al parte diario preliminar de operación de Ande



DIRECCION DE RECURSOS ENERGÉTICOS



Fuente: Elaboración propia en base al parte diario preliminar de operación de Ande

Elaborado:
Departamento de Monitoreo Energético (DME)
Dirección de Recursos Energéticos (DRE)
Viceministerio de Minas y Energía (VMME).